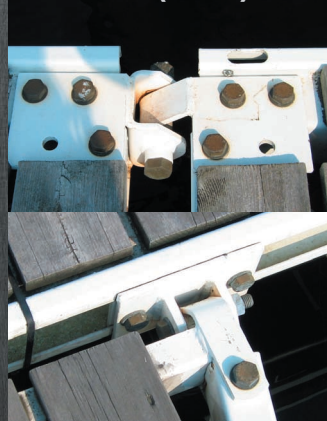


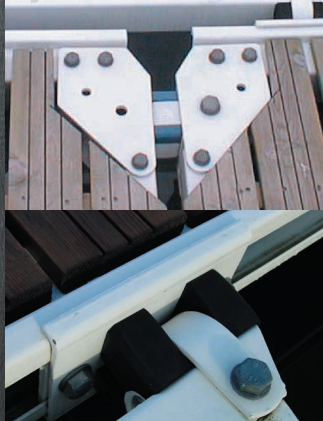
Combi Coat® holder seg fint uten vedlikehold i år etter år:

Bildene sammenlikner atten år gamle slitasjedeler med nye og forbedrede modeller. Bildene viser at Combi Coat® fungerer godt også på slitasjedeler. Våre nye hengslesystem demper bevegelser, er lydløse og særdeles slitesterke. De leveres med fem års garanti mot slitasje.

Gammelt (18 år):



Nytt:



Ørsta

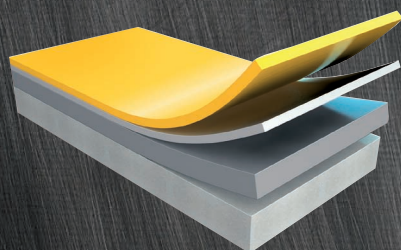
“gammel kjærlighet ruster ikke”

Hva er Combi Coat® ?

Combi Coat® kombinerer de to beskyttende behandlingsmetodene varmforsinking og pulverlakkering, der lakken herdes til underlaget gjennom en spesiell prosess..

Resultatet er en lakk som ikke skaller av. Prosessene sikrer produktet lang levetid, også i sterkt korrosive miljøer.

Combi Coat® er en behandlingsmetode som særdeles kostnadseffektivt kombinerer lang levetid med god estetikk. Produktene holder seg uten vedlikehold i år etter år.



pulverbelegg
sinkfosfatering
varmforsinking
stål



Stålbryggene fra Ørsta Marina Systems AS er spesielt egnet for saltvann. De første anleggene med Combi Coat® runder snart 20 år og lakken er fortsatt hvit og fin.



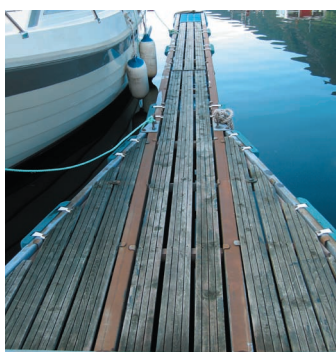
Kvalsvik, 18 år (1988)

Runde, 18 år (1988)

Anlegg med Combi Coat® har en levetid på over det dobbelte av varmforsinkede anlegg

Sinken på alle varmforsinkede flater renner av litt etter litt, og varmforsinket handelsstål blir raskt rustbrunt i overflaten. Bildet viser en varmforsinket bom og en Combi Coat® behandlet bom av samme type. På den varmforsinkede bommen er sinken blitt rustbrun, mens den Combi Coat® behandlede har en lakk som gjør bortrenningen av sink ubetydelig. Korrosjonsmessig og visuelt dokumenterer denne sammenligningen at levetiden er mye mer enn dobbel for en Combi Coat® behandlet overflate enn for en overflate som bare er varmforsinket. Combi Coat® beholder et pent visuelt uttrykk i år etter år.

Varmforsinket, 10 år



Combi Coat®, 8 år



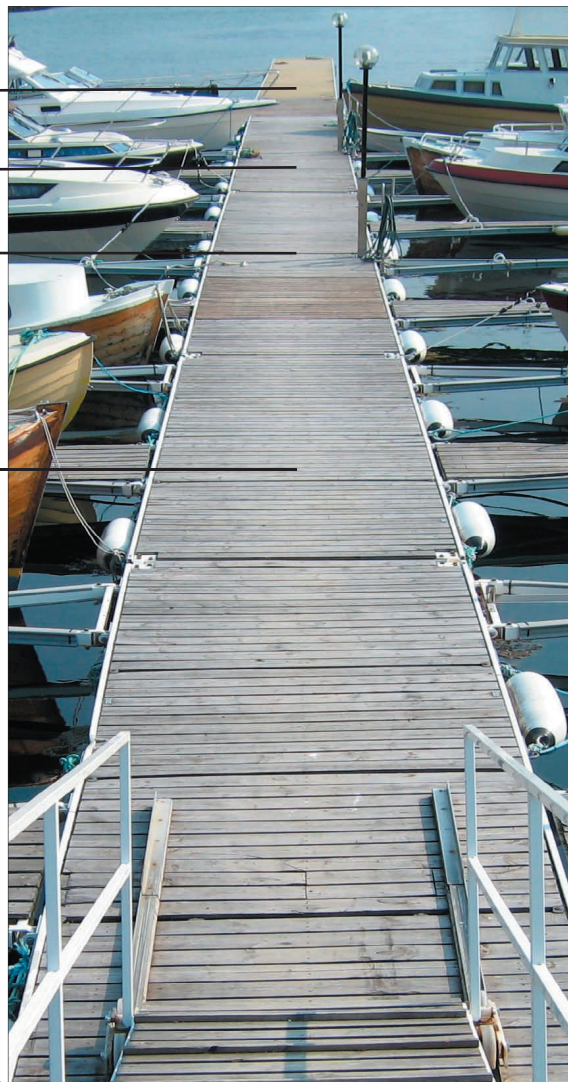
Begge utriggerne er fra Ørsta Småbåtlag

Ny
(2006)

5 år
(2001)

11 år
(1995)

18 år
(1988)



Hallebygda Småbåtlag, Larsnes utvider havna kontinuerlig.

Lave levetidskostnader med Ørsta-anlegg

De første Combi Coat®-anleggene er allerede atten år gamle. Vi ser at ståldeler som bare er varmforsinket rustet, mens Combi Coat® delene holder seg hvite og fine og den underliggende sinken er helt intakt. I tillegg har alle våre produkter lett utskiftbare slidedeler, som også bidrar til å holde anlegget skadefritt og sikre levetiden.

Beregningsmodeller viser en levetid på Combi Coat® på 2,5 ganger så lenge som galvanisert stål, dvs over 40 år (se beregningsmodell i hovedbrosjyren). Dette betyr at våre anlegg har en levetid på over det dobbelte i forhold til varmforsinket stål. Levetidskostnaden (LCC) halveres dermed sammenlignet med varmforsinkede anlegg.

Lave levetidskostnader er god økonomi

Mange eiendomsinvestorer er opptatt av levetidskostnader. Dette dokumentet viser at tilstanden på våre 18 år gamle marinaanlegg er så god at vi kan legge til grunn en levetid på ca 45 år. Denne levetiden er i henhold til internasjonalt anerkjente beregningsmodeller, beregnet ut fra korrosjonsklasse C5.

Vi har laget to regneeksempler som sammenligner et varmforsinket anlegg til 1 mill. med et Combi Coat® behandlet til 1,5 mill. Vi har regnet restverdien til det varmforsinkede til 0 etter 20 år, og for det Combi Coat® behandlede til 0,75 mill (50%). Vedlikeholdskostnadene er satt til 25.000,- pr år og renten til 5%.

Det Combi Coat® behandlede anlegget kommer ut med en samlet årlig kostnad på 89.400,- mens det varmforsinkede får 101.300,-. Det varmforsinkede koster altså 13% mer pr år, selv om investeringen er 33% lavere.

På bakgrunn av dette kan vi slå fast at Ørstas Combi Coat® behandlede marinaanlegg gir best driftsøkonomi og er den beste investeringen sammenlignet med varmforsinkede anlegg. I tillegg kommer alle de andre fordelene beskrevet i hovedbrosjyren.

A= Anskaffelseskostnad [NOK]
n= Finansieringsperiode [år]
r= Realrente

K=Kapitalkostnad [NOK]
V=Årlig vedlikeholdskostnad
P=Samlet kostnad

$$K(x) = \sum_{i=0}^n A \cdot r \left(1 - \frac{i}{n}\right)$$

Eksempel A

A = 1.000.000,-
n = 20 år
r = 5%
V = 25.000,-
Levetid = 20 år
Samlet kostnad over 20 år blir:

$$P(20) = K(20) + V \cdot 20 + A \cdot \frac{20 \cdot r}{20 \cdot r} = 2.025.000,-$$

Dette gir en samlet årlig kostnad på kr 101.250,-
 Restverdi etter 20 år er kr. 0,-

Eksempel B

A = 1.500.000,-
n = 20 år
r = 5%
V = 25.000,-
Levetid = 40 år
Samlet kostnad over første 20 år blir:

$$P(20) = K(20) + V \cdot 20 + A \cdot \frac{20 \cdot r}{40 \cdot r} = 1.787.500,-$$

Dette gir en samlet årlig kostnad på kr. 89.375,-
 Restverdi etter 20 år er kr. 750.000,-